



2012年3月期 決算説明会

株式会社 マキタ
取締役社長 後藤昌彦

2012年5月10日

1



2012年3月期 連結業績

前期比

売上高	2,957億円	+8.5%
国内売上	532億円	+15.4%
海外売上	2,425億円	+7.0%

海外比率 82.0% (11/3 83.1%)

2



為替レートの実績

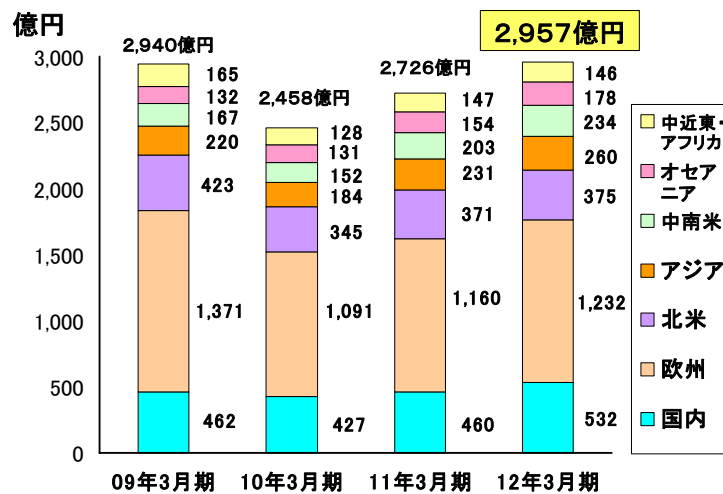
	11年3月期	12年3月期	
米ドル	¥ 85.73	¥ 79.06	7.8%の円高
ユーロ	¥ 113.12	¥ 109.00	3.6%の円高
人民元	¥ 12.79	¥ 12.36	3.4%の円高

全通貨の加重平均で4.3%の円高
売上高の減少額 110億円

3



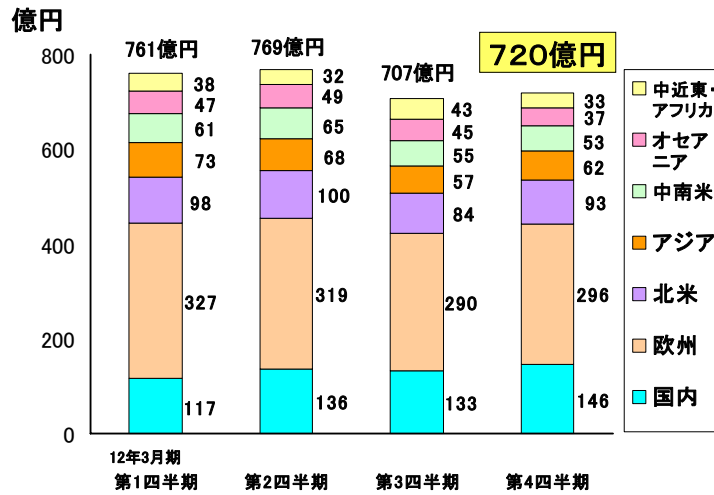
地域別売上高(通期推移)



4



地域別売上高(四半期推移)



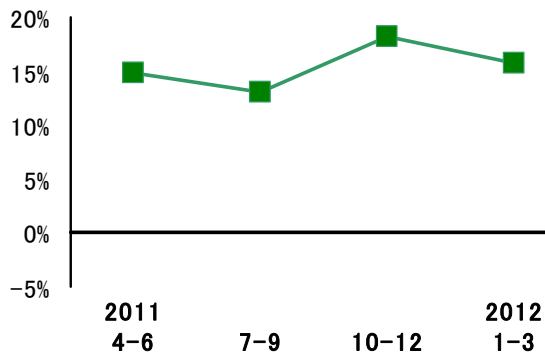
5



現地通貨ベース売上動向

日本

対前年通期伸び率 +15.4%



充電式
インパクトドライバ

6

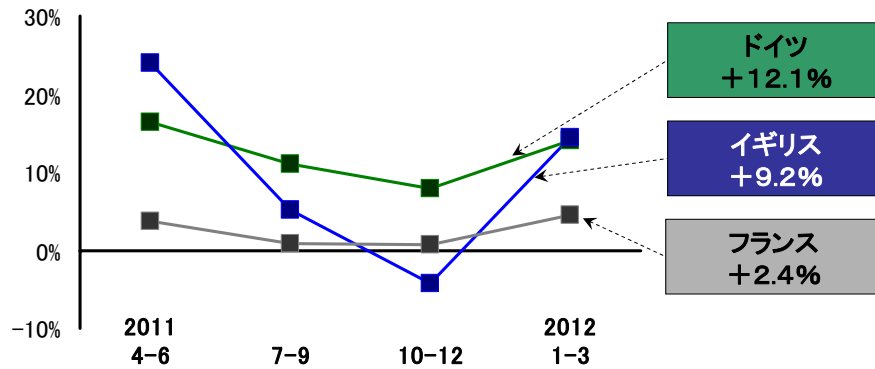


現地通貨ベース売上動向

西 欧

対前年通期伸び率 +5.6%

対前年通期



7

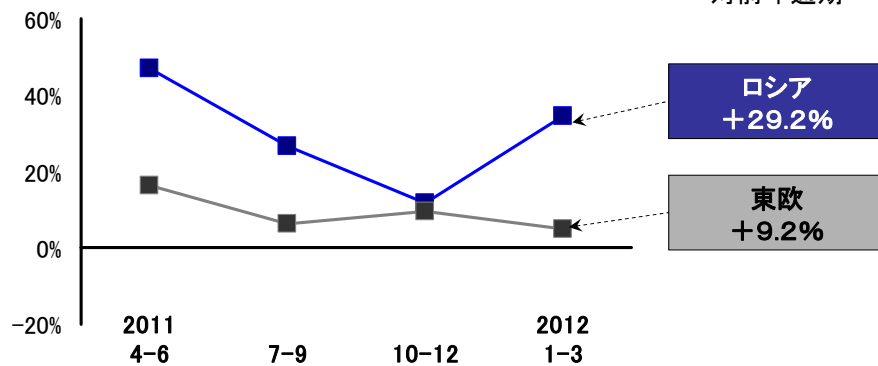


現地通貨ベース売上動向

東欧・ロシア

対前年通期伸び率 +18.7%

対前年通期



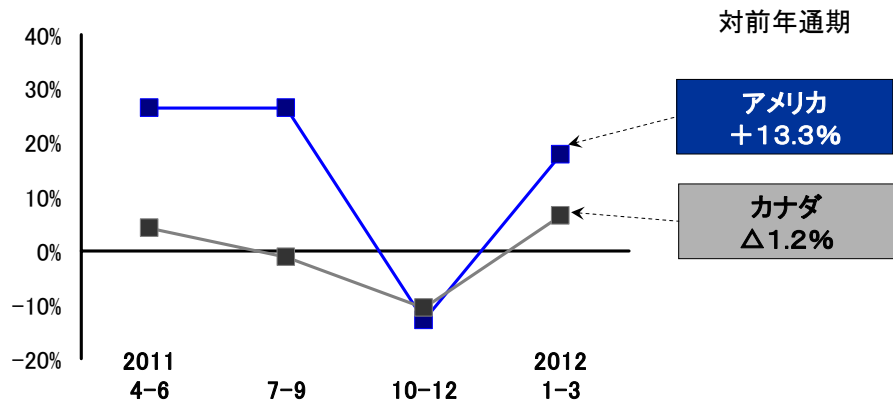
8

現地通貨ベース売上動向



北 米

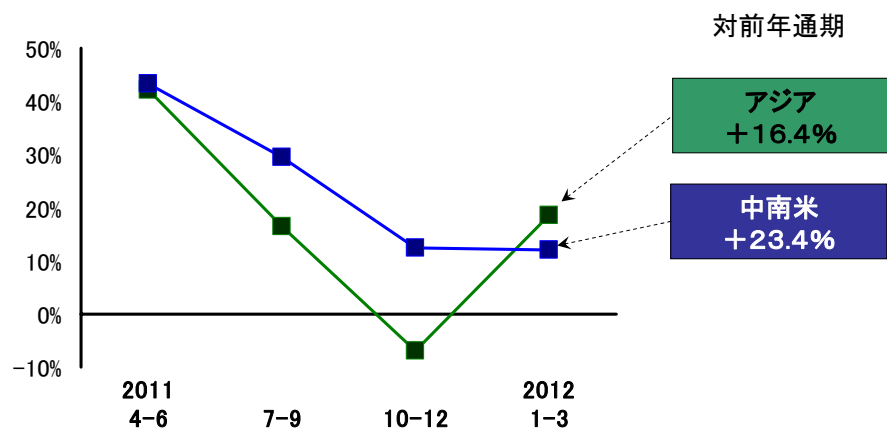
対前年通期伸び率 +8.8%



現地通貨ベース売上動向



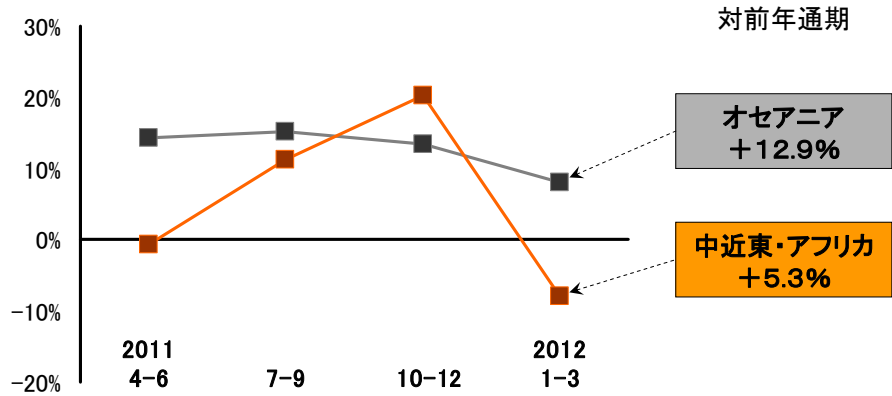
アジア、中南米



現地通貨ベース売上動向



オセアニア、中近東・アフリカ



11

リチウムイオンバッテリー製品



12

園芸用機器(OPE)



充電式スプリット草刈機
+アタッチメント



充電式チェーンソー

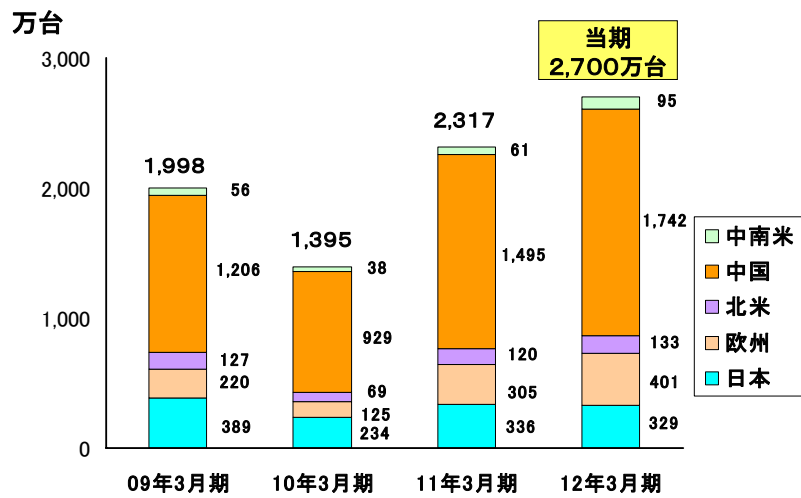


4ストローク
エンジン管理機



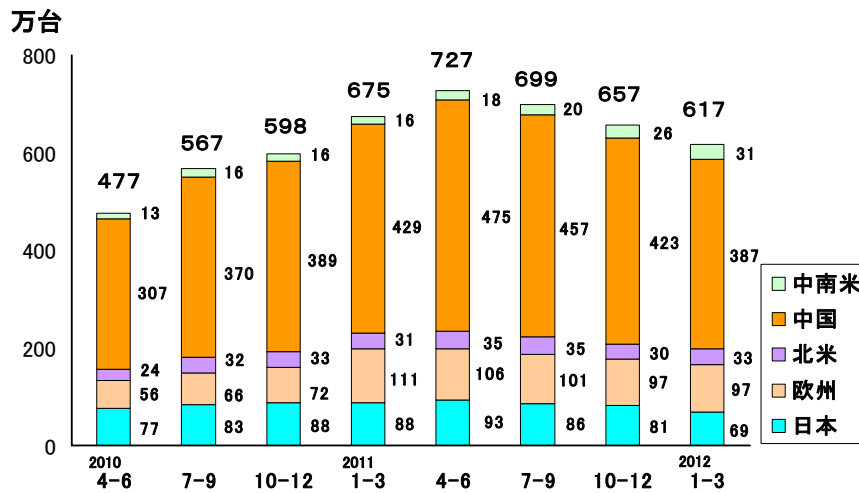
13

地域別生産台数



14

地域別生産台数(四半期推移)



15

棚卸資産



2011年3月末 1,106億円

2012年3月末 1,296億円

増産による在庫の積増し 190億円

16

売上原価・販管費



前期比

売上高	2,957億円	+8.5%
売上原価	1,805億円	+7.6%
売上原価率	61.1%	0.5ポイント改善
販管費	667億円	+6.0%
販管費率	22.5%	0.5ポイント改善

17

営業利益



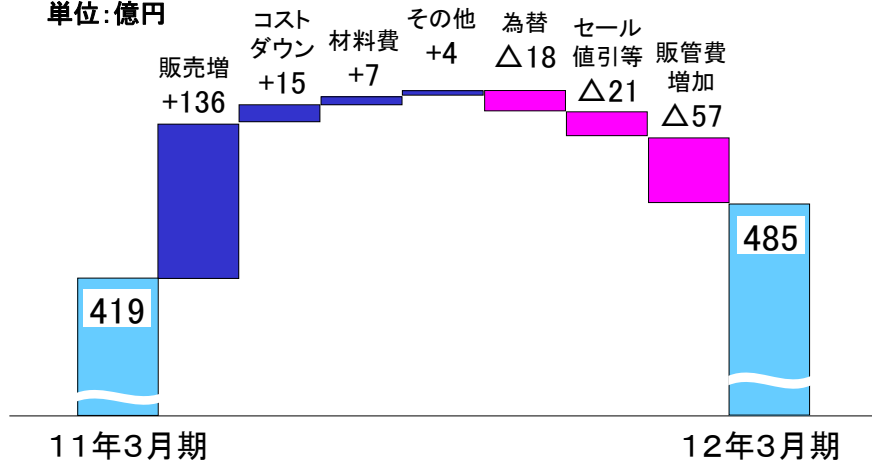
	11年3月期	12年3月期	前期比
売上高	2,726億円	2,957億円	+8.5%
売上原価	1,678億円	1,805億円	+7.6%
販管費	629億円	667億円	+6.0%
営業利益	419億円	485億円	+15.8%
営業利益率	15.4%	16.4%	1.0ポイント改善

18



営業利益増減要因

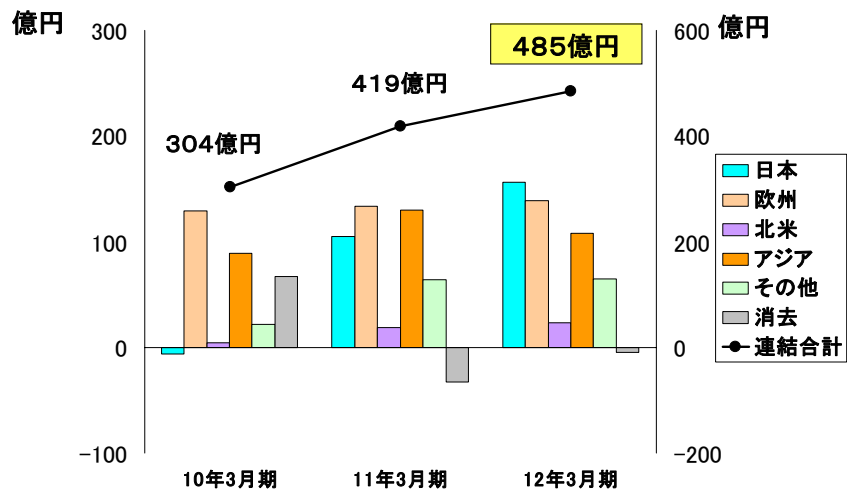
単位: 億円



19



セグメント別 営業利益



20

営業外損益・税引前利益・当期利益



	11年3月期	12年3月期	前期比
営業外損益	8億円	△15億円	△23億円
税引前利益	427億円	470億円	+9.9%
当社株主に帰属する 当期純利益	299億円	325億円	+8.7%
EPS	217.08円	236.78円	+9.1%

21

2012年3月期の活動



販売

- スロベニア 販社設立、2011年11月営業開始
バルカン諸国の営業強化
- カザフスタン 2012年2月 駐在員事務所開設
CIS諸国の営業強化
- 中国 25の分店を開設、45拠点体制
物流・サービス強化

生産

- タイ工場 2012年7月 生産開始予定

開発

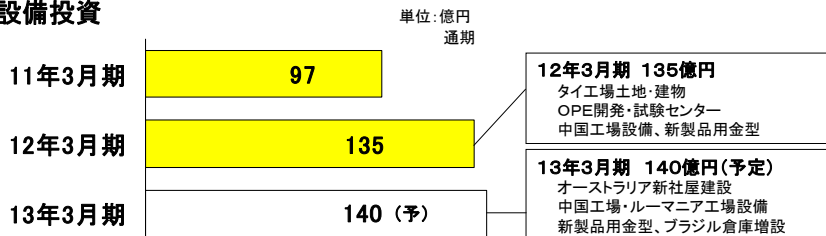
- 園芸用機器強化 OPE開発・試験センター開設、2011年10月稼動

22

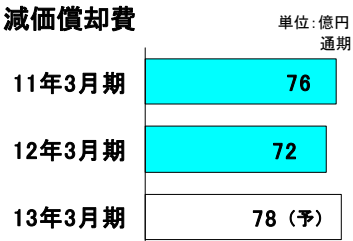
設備投資・減価償却費・研究開発費



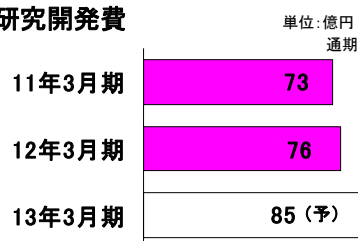
設備投資



減価償却費



研究開発費



23

2013年3月期 売上高予想



		前期比
売上高	3,015億円	+2.0%
国内売上	545億円	+2.5%
海外売上	2,470億円	+1.8%
海外比率	81.9% (12/3 82.0%)	

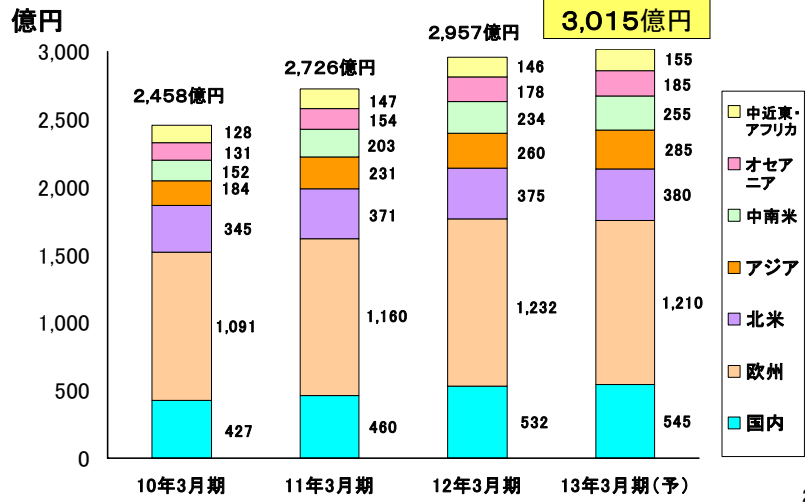
想定為替レート

米ドル	ユーロ	ユーロ/ドル
81円	107円	1.32

24



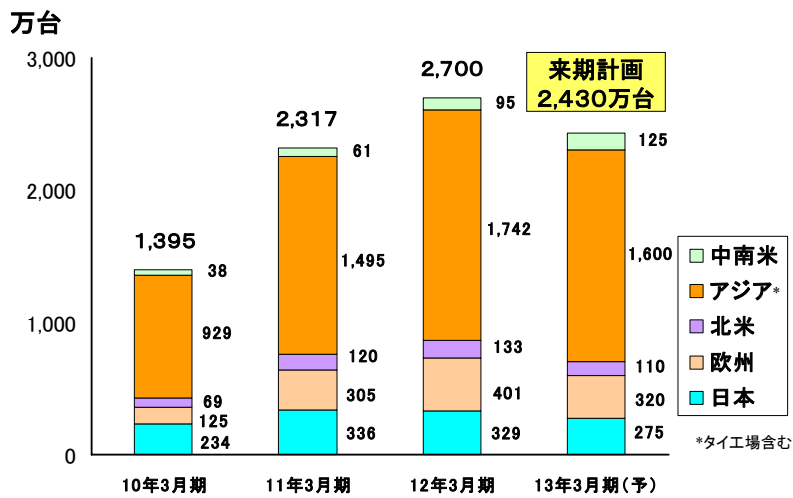
地域別売上高予想



25



生産計画



26

2013年3月期 通期業績予想



	12年3月期	13年3月期	前期比
売上高	2,957億円	3,015億円	+2.0%
営業利益	485億円	440億円	△9.3%
税引前利益	470億円	442億円	△5.9%
当社株主に帰属する 当期純利益	325億円	300億円	△7.7%
EPS	236.78円	220.99円	△6.7%

27

配当



基本方針	連結配当性向 30%以上	
	12年3月期	13年3月期
当社株主に帰属する当期純利益	325億円	300億円(予)
特殊要因	—	—
EPS	236.78円	220.99円(予)
1株当たり年間配当金	72円	未定(注)
中間配当	15円	15円
期末配当	57円	未定(注)
配当性向	30.4%	30%以上

(注)2013年4月開催予定の取締役会で連結配当性向30%以上となる配当案を決定。

28



自己株式の取得

期間	2011年12月～2012年1月
取得株数	200万株(発行済株式の1.45%)
総額	50億円

29



<http://www.makita.co.jp/>

ここで記載されている見通しは、将来の業績に関する見通しであり、現在入手可能な情報から得られた当社の判断に基づいております。実際の業績は、様々な重要な要素により、これらの業績見通しとは大きく異なる結果となり得ることをご承知おきください。

30